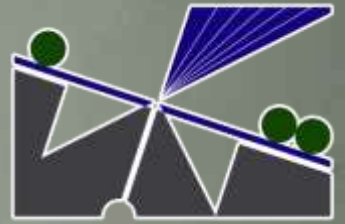


شرکت مهندسی تکان صنعت
(گروه صنعتی اسپاد فلو)
شماره ثبت : ۴۳۳۱۴



شرکت مهندسی تکان صنعت

(گروه صنعتی اسپاد فلو)

خطوط پاشش و نازل های صنعتی

۲	معرفی گروه صنعتی
۳	بیانیه ماموریت
۴	چشم انداز و ارزش‌ها
۴	تاریخچه، رشد و توسعه
۵	خدمات گروه صنعتی
۱۰	محصولات گروه صنعتی
۱۳	مشتریان ما
۱۸	ساختار سازمانی
۱۹	افتخارات
۲۲	نمایندگی‌های خارجی



معرفی گروه صنعتی

شرکت مهندسی تکان صنعت (گروه صنعتی اسپاد فلو)

مسئولیت محدود

۱۳۸۹

www.spadflow.ir

۰۳۱-۳۴۲۰۷۳۷۷ / ۰۲۱-۲۲۸۷۴۹۶۲

۰۹۱۳۴۴۵۷۱۷۵ / ۰۹۲۱۶۳۱۴۸۹۷

info@spadflow.ir

اینستاگرام: @spadflow.ir واتساپ: ۰۹۱۳۴۴۵۷۱۷۵ تلگرام: ۰۹۱۳۴۴۵۷۱۷۵

دفتر تهران: پاسداران- دشتستان ۲ - پلاک ۵

دفتر اصفهان: بلوار کاوه- خیابان نگارستان- ساختمان نگار ۲

نام شرکت

نوع شرکت

تاریخ تاسیس

وبسایت

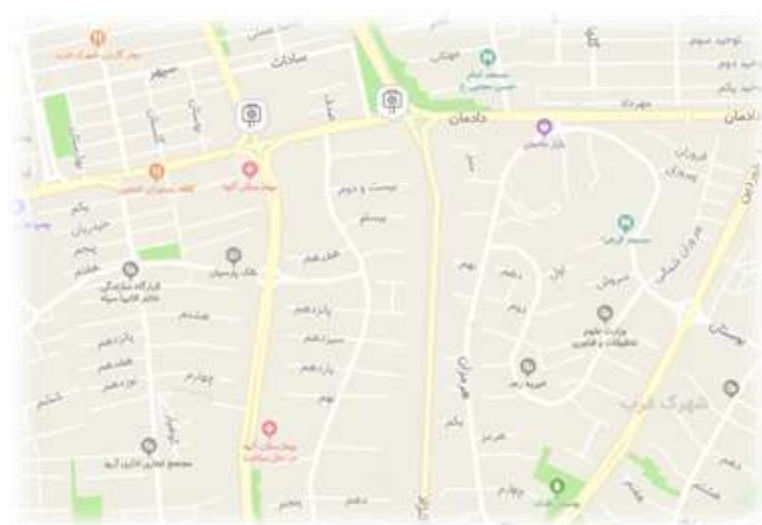
تلفن تماس

همراه

آدرس ایمیل

شبکه اجتماعی

آدرس



آدرس شرکت روی نقشه

بیانیه ماموریت

درباره گروه صنعتی اسپاد فلو:

گروه صنعتی اسپاد فلو به صورت تخصصی در حوزه ی خطوط پاشش و نازل های صنعتی فعالیت میکند.

زمینه های تخصصی این شرکت به شرح زیر است:

۱- مهندسی فروش، تامین و واردات از برندهای معتبر در زمینه ی نازل های پاشش

۲- طراحی، ساخت، مونتاژ، تولید و نصب قطعات، تجهیزات، دستگاه ها و سازه های پاششی

۳- تحقیق و توسعه و آنالیز های عددی سیستم های پاشش

۴- تست های عملکردی پاشش در استندهای تست (بزودی)

این شرکت با توکل به حضرت حق و با توجه به دانش و تخصص در حوزه ی خطوط پاشش (Spray Systems) و اجزای پاشش صنعتی (Spray Nozzles)(افشانک) وظیفه مهمی در رفع نیاز های این حوزه بر عهده دارد.

اهداف و ماموریت:

بدون شک ماموریت تعیین شده در گروه صنعتی اسپادفلو (شرکت مهندسی تکان صنعت)، مهمترین عامل پیشرفت و پایداری در این شرکت است. ماموریت این گروه در ۵ محور به حداکثر رسانی دانش، تکنولوژی، تامین، تولید و ساخت بر مبنای سفارش سیستم ها و اجزای پاشش استوار است. هدف این ماموریت برطرف کردن نیاز های صنایع و خطوط تولید کارخانجات بزرگ و کوچک و کسب رضایت مشتریان است. این شرکت همواره با عنایت پروردگار، مشتری مداری و گارانتی محصولات و پروژه های خود را راس امور قرار داده است.

چشم انداز و ارزش‌ها

- ارتقا و ثبات اهداف و ماموریت شرکت در سطح ملی در مدت زمانی مشخص.
- صادرات نازل های صنعتی و غیر صنعتی.
- انتقال فناوری و تاسیس شعب در سطح بین المللی.

تاریخچه، رشد و توسعه

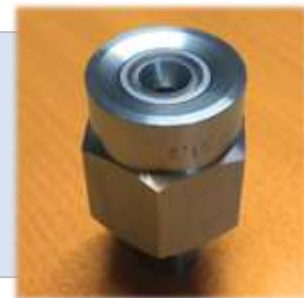
تیم اولیه با هدف انجام پروژه های صنعتی در سال ۱۳۸۴ تشکیل گردید. در سال ۱۳۸۹ فعالیت گروه صنعتی اسپادفلو (شرکت مهندسی تکان صنعت) با انجام پروژه ها و قطعات تکنیکال صنعتی ثبت و تاسیس گردید. انجام خدمات دقیق مهندسی و صنعتی، منجر به قرارگرفتن این شرکت در فهرست تامین کنندگان (Vendor List) تعدادی از کارخانجات شد. موفقیت در ثبت دو اختراع در اداره ثبت شرکت ها و مالکیت های صنعتی دریافت شده نشان از تکیه بر خلاقیت در طراحی و توانمندی تولید در این شرکت دارد. در سال ۱۳۹۱ همراه با مهندسی معکوس و ساخت تعدادی از نازل های صنعتی طبق درخواست، نیاز کارخانجات کشور شناسایی و ماموریت و اهداف شرکت بر این اساس تعیین شد. داشتن سابقه حضور اعضای تیم مهندسی این شرکت در شهرک علمی و تحقیقاتی اصفهان و تدریس در کارخانجات مختلف افتخاری است که ماهیت علمی و انجام مهندسی عملیات ها بر مبنای دانش تخصصی را نشان می دهد.



خدمات گروه صنعتی

تامین و واردات

تامین و واردات نازل ها و افشانک های صنعتی از برندهای معتبر خارجی



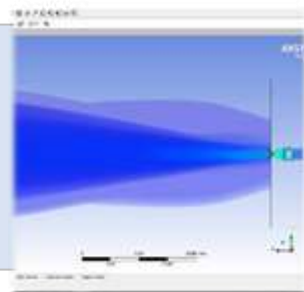
نوسازی و ساخت

بومی سازی نازل های پاشش با برخورداری از دانش، تجربه و تجهیزات پیشرفته



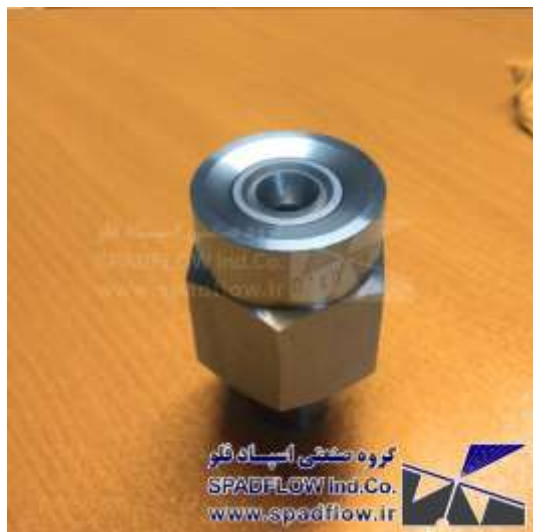
طراحی، تحقیق و توسعه

تسلط بر انتخاب نوع نازل ها، طراحی با استفاده از نرم افزار های آنالیز های کامپیوتری دینامیک سیالی (CFD) استاندارد ها، هندبک ها





تامین و واردات:



ست پنج تکه مجهز به اسپیل بک 260.716 lechler

بدون شک تامین و واردات نازل ها و افشانک های صنعتی یکی از دغدغه های گروه صنعتی اسپادفلو است. کارخانجات بزرگ و کوچک در بسیاری از موارد به دلایل متعدد نیاز به تامین نازل های صنعتی از تامین کنندگان و سازندگان خارجی دارند. گروه صنعتی اسپادفلو سعی کرده است علی الرقم مشکلات جابجایی حاضر همواره پشتیبان کارخانجات صنعتی باشد و به روش های مختلف وارداتی، نازل های مورد نظر کارخانجات را طبق شماره و برند درخواستی یا به صورت تخصصی با در نظر گرفتن شرایط کاری با شماره و برند پیشنهادی تامین نماید.



Bete FMP500M 316BSP

در بیشتر کارخانجات در خطوط پاشش از برند های معتبر لخلر آلمان (Lechler)، بی تی آمریکا (BETE)، پی ان آر انگلیس (PNR)، اسپرینگ سیستم آمریکا (Spraying system)، ام سی آلمان (MC GMBH)، سی وای چین (CY SPRAY)، اک او ای چی ژاپن (Ikeuchi) استفاده می شوند.



از میان برند های اشاره شده در بیشتر موارد ۳ برند معتبر لخلر آلمان (Lechler) ، بی ت آمریکا (BETE) ، پی ان آر انگلیس (PNR) مورد درخواست کارخانجات صنعتی کشورمان هستند.



به عنوان شماره ۱ تکنولوژی پاشش در اروپا، در بازه بزرگی از نازل ها، انتخاب نازل مناسب در کاربرد مناسب و با در نظر گرفتن مقدار دقیق سیال مصرفی را پیشنهاد میکند . لخلر بهینه سازی را در بازه وسیعی از صنایع پروسه ها و کاربردها با بیش از ۲۵۰۰۰ تنوع در نازل ها فراهم ساخته است . در حوزه نازل های پاشش و سیستم ها، شرکت لخلر ادعا می کند با تسلط چشمگیر از صنعت و با بیش از ۱۴۰ سال تجربه، هیچ کس به این اندازه به تکنولوژی پاشش آنها تسلط نیافته است.



شرکت بی ت (BETE Fog Nozzle, Inc.) در زمینه طراحی و ساخت اسپری نازل ها برای بیش از نیم قرن لیدر های جهانی بوده است. تکنولوژی افشانک شرکت بی ت شامل: نازل های مه پاش (Fog and misting nozzles)، نازل های شست و شوی مخازن (Tank washing nozzles)، نازل های تزریق ماده (material injection nozzle) و نسل های پاشش سفارشی (custom spray lances) و طراحی و ساخت سیستم های پاشش می شود.



شرکت پی ان آر PNR UK Ltd از سال ۱۹۶۸ فعالیت خود را در زمینه ساخت نازل های پاشش (اسپری نازل) شروع کرد. اکنون این شرکت ادعا می کند نسبت به همه ی نیاز های نازل پاشش صنعتی از لحاظ استاندارد و تخصصی پاسخ گو است. فعالیت این شرکت از افشانک های خطی (Flat fan nozzle)، افشانک های مخروط کامل (Full cone nozzle)، افشانک های چتری مخروطی (Hollow cone nozzle)، تا اتومایزهای (Atomizer) دو فازه، افشانک های شست و شوی مخازن (Tank cleaning heads)، و بیشتر را شامل می شود.

نوسازی و ساخت:



دستگاه های CNC پیشرفته

سمت و سوی بومی سازی به عقیده مدیران گروه صنعتی اسپادفلو وظیفه تمام شرکت داران، تولید کنندگان و کارخانه داران صنعتی است. بدون شک مسیر بومی سازی به ویژه در زمینه ی قطعات تکنیکال صنعتی مانند نازل های پاشش مسیری پر چالش هم از نظر علمی و هم از نظر عملیاتی است.



مدلینگ اسپری نازل یکی از کد های 490

گروه صنعتی اسپادفلو همواره تلاش می کند با برخورداری از دانش، تجربه و تجهیزات پیشرفته خارجی در فرآیندی مهندسی معکوس، روش های ابعاد برداری پیشرفته، تامین مواد، روش های تولید و کنترل های در حین و پس از ساخت در بالاترین سطح کیفیت نازل های پاشش صنعتی را ارائه دهند.

شرکت ها و کارخانجات در موارد متعدد همراه با گروه صنعتی اسپادفلو، ریسک بومی سازی را پذیرفته و حاصل این اعتماد صرفه اقتصادی، کاهش نگرانی های تامین و سایر مزایای بومی سازی بوده است.



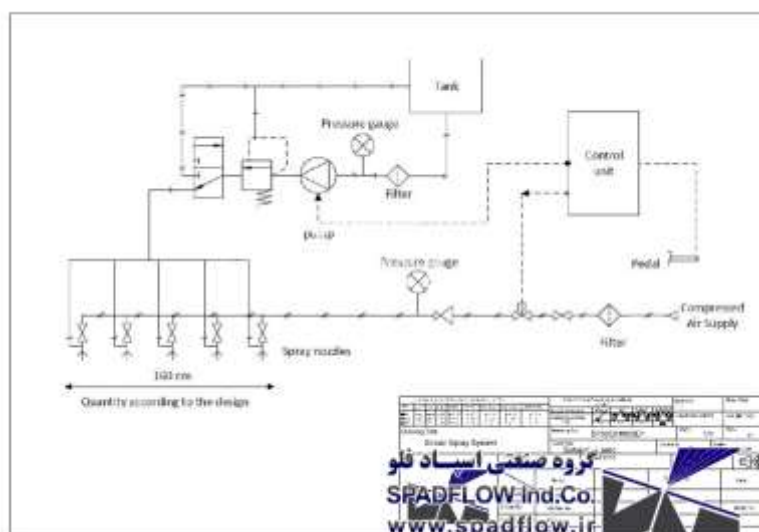
کنترل های ابعادی حین تولید

طراحی و تحقیق و توسعه:

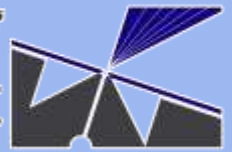


شبیه سازی مسیر جریان بیرونی سیال (فاز اول) در سیال هوا (فاز دوم) نازل با ارفیس ۲/۶۵ میلیمتر

واحد طراحی تحقیق و توسعه گروه صنعتی اسپادفلو به صورت مستقیم از فرآیند های تامین و تولید جهت افزایش دانش و تکنولوژی در این زمینه فعالیت می کند. طراحی نازل های پاشش و طراحی خطوط پاشش دو فرآیند جداگانه با دانش متفاوت است. طراحی نازل های پاشش، بسیار پیچیده و تخصصی است و با پارامتر های جریان دبی، فشار، زاویه پاشش، نوع سیال، دامنه پاشش و نوع پاشش سر و کار دارد. گروه صنعتی اسپادفلو با استفاده از نرم افزار های آنالیز های کامپیوتری دینامیک سیالی (CFD) استاندارد ها، هندبک ها، نسبت به شبیه سازی و کسب دانش طراحی اقدام و در مسیر توسعه است. از طرف دیگر طراحی خطوط پاشش جریانی، نیازمند به تسلط بر انتخاب نوع نازل ها، خطوط پایپینگ، انواع پمپ ها، افت ها و تقسیم های فشار و دبی و دانش چیدمان نازل ها دارد که گروه صنعتی اسپادفلو با توجه به نیاز کارخانجات نسبت به طراحی خطوط پاشش اقدام می کند.



نقشه فرآیند (P&ID) ساده شده ی خط پاشش مخروط کامل دوفازی



محصولات گروه صنعتی

محصولات عمومی

تولید تعدادی از نازل ها به صورت پیش فرض با روش های تولید دقیق



ساخت بر اساس سفارش

بومی سازی و تولید به صورت سفارشی با دستگاه های تمام سی ان سی پیشرفته



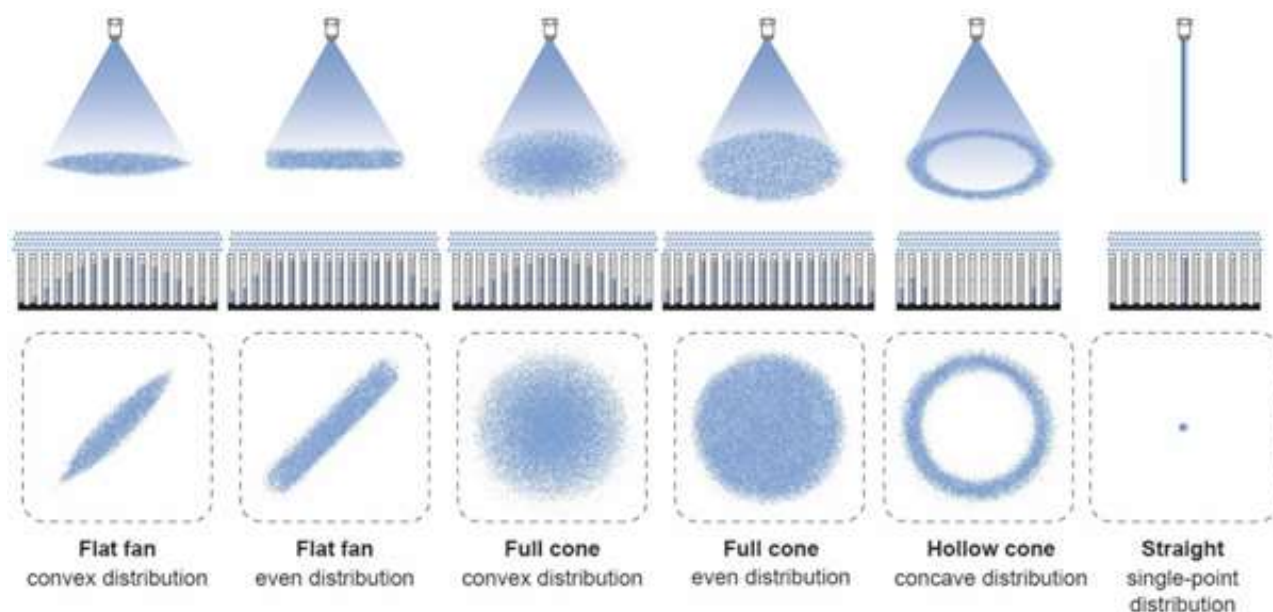
محصولات عمومی:

گروه صنعتی اسپادفلو تعدادی از نازل های صنعتی را به صورت پیش فرض (غیر سفارشی) در برنامه ی تولید با روش های تولید مختلف تزریق پلاستیک یا ماشینکاری با دستگاه های پیشرفته تمام سی ان سی دارد. انتخاب کنندگان نازل بایستی بر اساس پارامتر های اصلی زیر نسبت به انتخاب نازل مورد نظر اقدام نمایند:

۱. روش پاشش (نازل فشاری تک سیاله، نازل اغتشاشی تک سیاله، نازل ضربه ای تک سیاله، نازل دو سیاله با ورودی مایع ثغلی و دو سیاله با ورودی مایع فشاری).
۲. مدل پاشش (مخروطی، کامل، مخروطی چتری، خطی کارواشی، خطی محدب و مستقیم).
۳. زاویه ی پاشش و دامنه ی پاشش.
۴. فشار و دبی ورودی نازل.
۵. جنس مد نظر نازل.
۶. نوع انتقال.
۷. سایر پارامتر های تخصصی.

در عکس های زیر انواع آن ها و پارامتر ها به صورت گرافیکی توضیح داده شده است.

لطفا با مراجعه به کاتالوگ های قرار داده شده یا با استفاده از راه های ارتباطی مشخص شده تا انتخاب دقیق تر و موجودی نازل انجام شود.



ساخت بر اساس سفارش:

تنوع نازل های پاشش (افشانک ها یا اسپری نازل ها) و لنس های مربوطه در صنایع مختلف با توجه به عملکرد و نیاز سیستم ها منجر به تامین از منابع خارجی یا بومی سازی و تولید به صورت سفارشی توسط گروه صنعتی اسپادفلو شده است. بسیاری از کارخانجات فولادی (steel industry)، کارخانجات سیمانی (cement industry)، نفت و گاز و پتروشیمی (Oil & Gas & Petrochemical Industry) و سایر کارخانجات عمومی شامل صنایع شیمیایی (Chemical Industry)، صنایع غذایی (Food Industry)، خودرو سازی (Automotive Industry)، صنعت کشاورزی (Agricultural Industry) و دیگر صنایع مانند معادن، کاغذ، بازیافت. بنابه نیاز خط تولیدشان، خطوط پاشش متنوعی را در نظر گرفته اند. بیشتر عملیات این خطوط شامل موارد زیر است.



رینگ پاشش رزین در کارخانه تولید عایق پشم سنگ



نازل های واتر اینجکشن آسیاب مواد خام سیمان

۱. خنک کنندگی (Cooling)
۲. رطوبت سازی (Humidifying)
۳. تمیزکاری، شست و شو، زنگ زدایی (Picking & Cleaning & Washing)
۴. پوشش دهی (Coating)
۵. کنترل گرد و غبار (Dust Control)
۶. اطفاء حریق (Fire Protection)
۷. روانکاری (Lubrication)
۸. خشک کردن (Spray Drying)

در قسمت مشتریان ویژه فعالیت های گروه صنعتی اسپادفلو آورده شده است.



مشتریان ما

کارخانجات سیمان



کارخانجات پتروشیمی



کارخانجات فولاد



کارخانجات عمومی





کارخانجات سیمان:



در صنعت سیمان استفاده از نازل های پاشش مناسب و با کیفیت در قسمت های مختلفی از خط لیست خنک کاری و غبارنشانی شامل کولینگ تاور (GCT) Gas Cooling Tower Roller، داکت های با جریان پایین (Down comer Duct)، آسیاب غلتکی (Mill)، آسیاب گلوله ای (Ball Mill)، سیکلون پری هیتر (Cyclone Preheater)، کلسانیر (Caliner)، مسیر جانبی کلر (Chlorine Bypass)، خنک سازی کلینکر (Clinker Cooler) و آسیاب سیمان (Long Kiln) سر شعله کوره بهره وری خط در ذرات پایین دستیرا افزایش می دهد. گروه صنعتی اسپادفلو سعی کرده است عملکرد بالایی در تامین خارجی یا ساخت براساس نمونه با نقشه انواع نازل های خطوط سیمان را داشته باشد.



نازل ۵ تکه مجهز به اسپیل بک کولینگ تاور
جنس 316L (1.4404) - سیمان باقران

گاز های خروجی داغ می توانند فیلتر را خراب کنند یا حداقل عمر کاری آن ها را کاهش دهند مسایل مالی بصری و زمان مواتژ می تواند با استفاده از خنک سازی کنترل شده برای گاز های خروجی در کولینگ تاور ها و خنک سازی های بای پس کلر جلو گیری شود. کاهش همزمانی حجم گاز های خروجی هم تاثیر به سزایی در این امر دارد.



نازل سر مشعل اصلی کوره
جنس - 314 (1.4841) - سیمان دلیجان

همچنین استفاده از نازل های پاشش آب به ویژه Spill Back که اتمایز کردن سیمان را بدون استفاده از هوا در پی خواهند داشت در کولینگ تاور ها توصیه می شود.

کارخانجات پتروشیمی:



مشخصاً صنعت نفت، گاز، پتروشیمی از صنایع بالادستی ای است که در پروسه های مختلفی از نازل های پاشش استفاده می کند. افشانک ها به ویژه مبدل های حرارتی (Heat Exchanger Spray) کاهش دمایی از سوپر هیت به فاز اشباع (Desuperheating)، کاهش سریع دمایی (Rapid Quenching Spray)، خنک کاری فیبر های پلاستیکی (Plastic Fiber Cooling)، گرانول سازی (Granulation)، قرص سازی (pelletizing) و فرآیند تقسیم (fractionation) دیگر فرآیند ها و استفاده می شوند.



Urea spray nozzle for granulator
 جنس ss316L - پتروشیمی پردیس

گروه صنعتی اسپادفلو با تامین گسترده ای از نازل های پاشش (اسپری نازل ها) از منابع خارجی مانند اسپری تک (Spray Tech)، اسپری سیستم (System)، لخلر (Lechler)، پی ان آر (PNR) و علاوه بر امکان بومی سازی بر اساس نفت و نمونه و یا پیشنهاد براساس دانش و تجربه، تلاش در رفع نیاز های کارخانجات شیمیایی سطح بالای کشور (نفت، گاز، پتروشیمی) دارد.



نازل خط پکیجینگ
 Full Cone 490 - نفت تهران



کارخانجات فولاد:



در تولید فولاد، نازل های پاششی (افشانک های) مشخص با جنس های متنوع در بازه بزرگی از فرآیند ها شامل ریخته گری (Casting)، خنک کاری (Cooling)، خنک کاری غلطکی (Roll Cooling)، پوسته زدایی (Descaling) و استریپ (Strip) استفاده می شود. در مواردی استفاده از اسپری نازل ها برای بهینه سازی بالاترین کیفیت با حداقل میزان ممکن انرژی است.



در صنعت فولاد از برند های مختلفی لخر (Lechler)، پی ان آر (PNR)، تی جت (Teejet) استفاده می شود که گروه صنعتی اسپادفلو در تامین از منابع خارجی یا نوسازی و بومی سازی بر اساس دانش و تخصص در زمینه نازل ها و فرآیند های پاشش و فرآیند های تولید نازل است.

نازل های کولر، جنس (1.4404 SS316) فولاد سفید دشت



نازل کولر برند لخر، جنس (1.4404 SS316)



نازل برند لخر 3/8، Full Cone، جنس برنج (Brass) فولاد هرمزگان



کارخانجات عمومی:



گروه صنعتی اسپادفلو در تامین نازل های پاشش جهت کارخانجات کوچک و بزرگ عمومی را در موارد مختلف بر عهده دارد. گستره کاربرد نازل های پاشش (اسپری نازل ها) در صنعت وسیع است. از نازل های شیمیایی، نازل های کنترل کننده ی غبار، نازل های خنک کننده گاز، نازل های اطفاء حریق، نازل های رطوبت دهنده تا نازل های شست و شوی مخازن و خشک کن ها بسته به نوع صنعت برای مثال شیمیایی، غذایی، معدن، کاغذ سازی و بازیافت استفاده می شود.



نازل های Spiral Full Cone، جنس برنج (Brass)



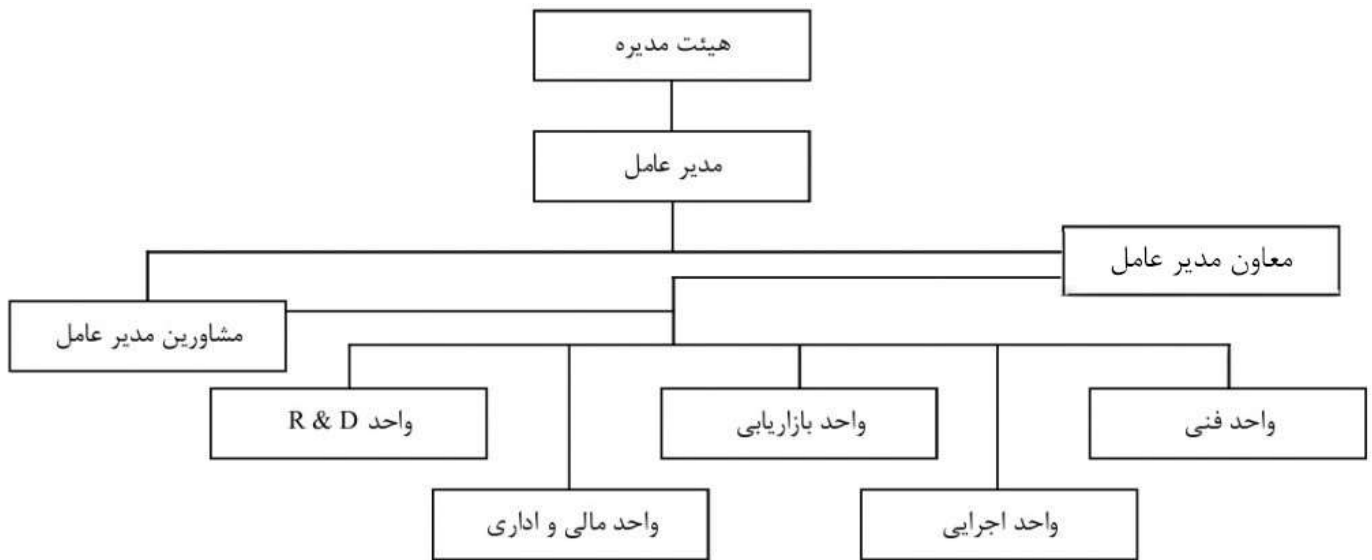
نازل های گریس پاش جنس برنج (Brass) شرکت عمران انارک



نازل های پاشش گرید 490 خط روی جنس ss316 استنس استیل شرکت روی پرور



ساختار سازمانی





افتخارات

تقدیر نامه



تقدیر نامه



تقدیر نامه



تقدیر نامه



ثبت اختراع



تقدیر نامه



نمایندگی‌های خارجی

دفتر عراق

شماره تلفن: +9647723661297

شركة اسپاد فلو الهندسية
SPADFLOW Ind.Co.
www.spadflow.com

**تصنيع نوزلات الرش و التريذ
Spray & Atomizing nozzle**

تعمل مع الشركات و الماركات العالمية
تصميم و تصنيع حسب المواصفات المطلوبة من قبل الزبون

تبريد / تريذ / ترطيب / Cooling / Humidifying
تنظيف / غسل / ازالة الصدا / Cleaning/Washing/pickling/
طلاء / Coating
منع الغبار / Dust Controlling
منظومات اطفاء الحريق / Fire Protection
تشحيم و تزييت / Lubrication
تجفيف بالبخاخ / Spray Drying
رش المواد الكيماوية / Chemical spraying
تعقيم الصحي / Disinfection and hygiene
المصنعة الكيماوية / Chemical industry
البتروكيماويات / Petrochemical industry
المصنعات الحديدية / Steel industry
صناعة الاسمنت / Cement industry
المصنعة الغذائية / Food industry
التصنيع العام / General manufacturing
التصنيع الزراعي / Agricultural industry
صناعة السيارات / Automotive industry

رقم الهاتف في العراق : +964 772 366 1297
رقم الهاتف في ايران : +98 313 420 7300
الفاكس : +98 913 445 7175

@spadflow spadflow@gmail.com +989134457175 www.spadflow.com